

# オーボエ・サクソ ・ピアノの奏でる世界 ゼロ ～0からの始まり～



諏訪園 遥(オーボエ)  
HARUKA SUWAZONO  
大阪夕陽丘学園高等学校音楽コース、大阪音楽大学器楽学科管楽器オーボエ専攻を卒業。在学時、若尾圭介氏のマスタークラスを受講。高石音楽家クラブに所属。オーボエを高山郁子、アンサンブルを橋本徹雄の各氏に師事する。現在、学生の演奏指導や、演奏会を企画・出演するなど、大阪を中心に幅広く活動。



大仲 千賀子(サクソ)  
CHIKAKO OONAKA  
大阪芸術大学演奏学科サクソフォン専攻卒業。在学中に結成したカルテットにて、第54回TIAA全日本クラシック音楽コンサートに入選。また、在学中ティータ出版の楽譜の音源「Enjoy Ensemble vol.2」のCDを発売。現在は学生の演奏指導や演奏会出演など、地元堺市を中心に幅広く活動。サクソフォンを岩田瑞和子、飯田憲司の各氏に師事。



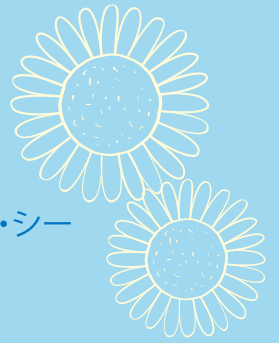
柳原 愛友美(ピアノ)  
AYUMI YANAGIHARA  
大阪音楽大学器楽学科ピアノ専攻卒業、同大学専攻科卒業。在学中、様々な楽器の伴奏を行い、アンサンブルに興味を持つ。泉大津市、高石音楽家クラブに所属。これまでに、川上孝子、中村公美、木村直美、ジョルジュ・ナードルの各氏に師事。現在は泉大津市混声合唱団の専属伴奏を行いながら、各地でコンサートを出演・企画するなど、幅広く活動している。

2018

# 7.1 日

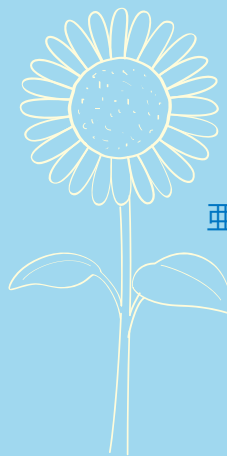
午後2:00開演 約90分  
弥生文化博物館  
エントランスホール

料 金：入館料のみ必要  
一般 310円 / 65歳以上・高生 210円  
座席数：130席 (当日先着順、立見可)



メンケン  
アンダー・ザ・シー

ロジャース  
私のお気に入り



ドビュッシー  
亜麻色の髪の乙女

ほか

単弥呼と出会う博物館

## 大阪府立弥生文化博物館

Museum of Yayoi Culture

ACCESS

- JR 阪和線「信太山」駅下車西へ約 600m
- 南海本線「松ノ浜」駅下車東へ約 1,500m

【大阪方面からお越しの場合】  
JR 天王寺駅から和歌山方面行（阪和線）快速電車にご乗車になり、風船が丘駅で普通電車にお乗換えください。  
大阪駅からお越しの場合は、「関空・紀州路快速」をご利用になると便利です。  
風から3駅目が信太山（のたけ）駅です。

国道 26 号「池上町」交差点南西角  
P 普通車 72 台（無料）

〒594-0083 大阪府和泉市池上町4-8-27 TEL.0725-46-2162  
<http://www.kanku-city.or.jp/yayoi/>

開館時間：午前9時30分～午後5時（入館は午後4時30分まで）  
休館日：毎週月曜日（祝休日の場合は開館し翌日休館）年末年始  
♪当コンサートの出演者は、運営委員会の審査を経て決定しています。