

平成19年秋季特別展

# 日向・薩摩・大隅の原像

## 南九州の弥生文化


平成19年 9月29日(土)~12月9日(日)

主催：大阪府立弥生文化博物館 日本経済新聞社

後援：和泉市 和泉市教育委員会 泉大津市 泉大津市教育委員会 宮崎県 宮崎県教育委員会 鹿児島県 鹿児島県教育委員会 財団法人大阪21世紀協会

協賛：株式会社国際交流サービス 協力：宮崎県大阪事務所 鹿児島県大阪事務所 霧島酒造株式会社 田苑酒造株式会社

関西から  
文化力  
POWER OF  
CULTURE

 大阪府立弥生文化博物館

**重要文化財**

**上野原遺跡の資料も  
やってくる!**

【**広田遺跡**】  
貝符 電佩状貝製品 ツノ貝製装身具  
弥生時代後期～古墳時代前期

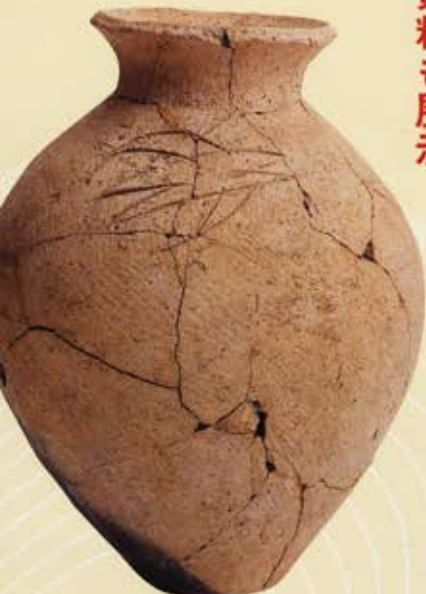
**重要文化財**



【**狭穴遺跡 黒土遺跡**】  
擦切有溝石廂丁 打製土掘具 磨製穿孔具  
弥生時代早期



【**持田中尾遺跡**】  
大陸系磨製石器  
弥生時代中期



【**下那珂遺跡**】  
絵画土器「飛鳥か」  
弥生時代後期

**弥生時代の資料に加え、旧石器・縄紋時代・古墳時代・古代の資料も展示。**



**特別講演会**

場所：1階ホール 時間：午後2時～4時  
定員：170名 申込不要(先着順 受付は午後1時から)

- 第1回 9月30日(日) 「東アジアの中の広田遺跡」  
金関 恕(大阪府立弥生文化博物館 館長)
- 第2回 10月7日(日) 「『倭国・狗奴国』論」  
水野 正好(財団法人大阪府文化財センター 理事長)

**考古学セミナー**

場所：1階ホール 時間：午後2時～4時  
定員：170名 申込不要(先着順 受付は午後1時から)

- ※全回参加者には修了証と記念品を贈呈いたします。
- 第1回 10月8日(月・祝) 「南九州に栄えた縄紋文化—もう一つの縄紋文化論—」  
新東 晃一(鹿児島県立埋蔵文化財センター次長兼南の縄文調査室室長)
- 第2回 10月21日(日) 「華人・熊襲と古代国家」  
田中 聡(立命館大学文学部 非常勤講師)
- 第3回 11月4日(日) 「南九州の果実と結実—第3の弥生文化とそれから—」  
北郷 泰道(宮崎県立西都原考古博物館 総括学芸員)
- 第4回 12月9日(日) 「竹の文化誌—南九州と東南アジアの比較の視座から—」  
川野 和昭(鹿児島県歴史資料センター黎明館 学芸課長)

**ワークショップ**

場所：セミナールーム 時間：午後2時～3時  
定員：20名 申込不要(先着順 受付は午後1時から)

- 第1回10/13(土) 第2回10/27(土)  
「宮崎の赤石で矢じりをつくる—磨製石鏃づくり—」
- 第3回11/24(土) 第4回12/8(土)  
「鹿児島島の軽石で女神をつくる—軽石製岩偶づくり—」

**遺跡見学ツアー**

要申込 定員：20名 要参加費

- 11月23日(金・祝) 「華人の故地を大阪に訪ねて—八尾市萱振を歩く—」

**本館学芸員による展示解説**

場所：特別展示室 時間：午前11時から

毎週日曜日と祝休日

**展示にまつわる学芸員トーク**

場所：1階ホール 時間：午前11時から

- 10/6(土) 11/10(土) 11/24(土) 12/1(土)

**特別展開連ミニギャラリー**

場所：1階エントランスホール

- 10月16日(火)～28日(日) 「きっくいやんせ宮崎!」  
協力：宮崎県大阪事務所
- 11月13日(火)～25日(日) 「江戸城無血開城を影で支えた「篤姫」展」  
協力：鹿児島県大阪事務所 ※2008年NHK大河ドラマは鹿児島を舞台に始まります!

南九州のことをごぞんじですか?

現在の宮崎県・鹿児島県、かつて日向・薩摩・大隅と呼ばれたこの地の姿を私達はどれだけ知っているのでしょうか。神話・華人・神楽・桜島・焼酎など、私達の周りには南九州に関する言葉やものなどが多く存在します。

南九州では、広大な海に育まれた温暖な気候のもと、シラス台地の発達する独特の風土において、南からそして北からの多様な文化の交流がなされ、その中で花卉形住居などに代表される独特の弥生文化が形成されました。

今回の特別展では南九州の弥生文化を多彩な視点から見つめ、日向・薩摩・大隅と呼ばれたこの地の原像に迫ります。さらに旧石器時代・縄紋時代から古墳時代・古代にいたるまでを、ひとつの流れでとらえ、その中で南九州の弥生文化を考えます。

弥生文化が物語る、魅力あふれる南九州の姿をぜひご覧ください。



【**広田遺跡**】  
彫画を有するオニシシ製陶輪  
弥生時代後期～古墳時代前期

**重要文化財**



**大阪府立弥生文化博物館**

開館時間：午前9時30～午後5時(入館は午後4時30分まで)  
休館日：毎週月曜日(ただし休日の場合は開館し、翌火曜日が休館)  
入館料：一般600円、65歳以上・高大生400円、中学生以下・障害者手帳を持つ方は無料(20名様以上の団体は2割引)  
所在地：〒594-0083 大阪府和泉市池上町443  
【TEL】0725-46-2162  
http://www.kanku-city.or.jp/yayoi/  
交通：JR阪和線「信太山」駅下車 西へ約600m、南海本線「松ノ浜」駅下車 東へ約1500m、国道26号線「池上町」交差点 南西角  
駐車場：普通車80台、大型バス7台(いずれも無料)



【**八幡上遺跡**】  
花弁形住居  
弥生時代中期